

Latitude 7480

Quick Start Guide

Οδηγός γρήγορης έναρξης

Guia de início rápido

Краткое руководство по началу работы

מדריך הפעלה מהירה



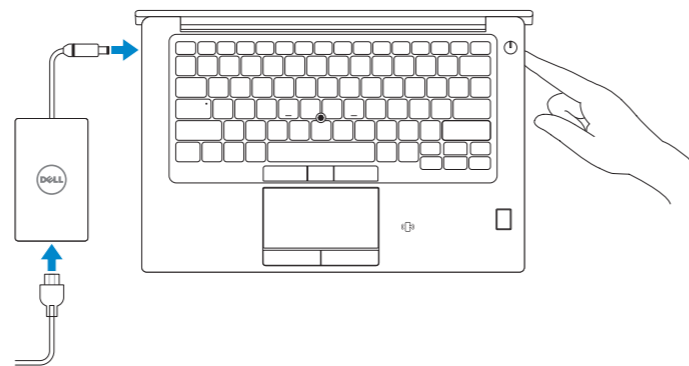
1 Connect the power adapter and press the power button

Συνδέστε τον προσαρμογέα ισχύος και πιέστε το κουμπί λειτουργίας

Ligar o transformador e premir o botão para ligar/desligar

Подключите адаптер питания и нажмите кнопку питания

חבר את מתאם החשמל ולחץ על כפתור ההפעלה

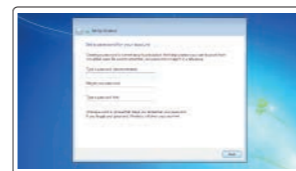


2 Finish Windows 7 setup

Ολοκληρώστε την εγκατάσταση των Windows 7

Concluir a configuração do Windows 7

Завершите установку Windows 7 | סיים את ההתקנה של Windows 7



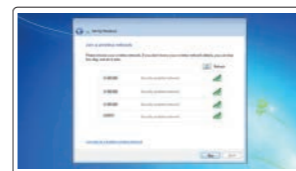
Set a password for Windows

Ορίστε έναν κωδικό πρόσβασης για τα Windows

Defina uma palavra-passe para o Windows

Установите пароль для Windows

הגדר סימנה עבור Windows



Connect to your network

Συνδεθείτε στο δίκτυό σας

Ligue-se à sua rede

Подключитесь к сети.

התחבר לרשת

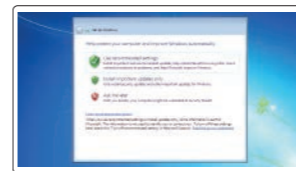
NOTE: If you are connecting to a secured wireless network, enter the password for the wireless network access when prompted.

NOTE: Αν πρόκειται να συνδεθείτε σε ασφαλές ασύρματο δίκτυο, πληκτρολογήστε τον κωδικό πρόσβασης στο ασύρματο δίκτυο, όταν σας ζητηθεί.

NOTA: Se estiver a efetuar a ligação a uma rede sem fios segura, insira a palavra-passe correspondente, quando necessário.

ПРИМЕЧАНИЕ. Если вы подключаетесь к защищенной беспроводной сети, введите пароль доступа к беспроводной сети при появлении соответствующего запроса.

הערה: אם אתה מתחבר לרשת אלחוטית מאובטחת, הזן סימנה לקבלת גישה לרשת כשתתבקש לעשות זאת.



Protect your computer

Προστατέψτε τον υπολογιστή σας

Proteja o seu computador

Защитите свой компьютер

הגנה על המחשב

Product support and manuals

Υποστήριξη προϊόντων και εγχειρίδια

Supporto do produto e manuais

Поддержка и руководства по продукту

תמיכה במוצר ומדריכים למשתמש

Dell.com/support

Dell.com/support/manuals

Dell.com/support/windows

Contact Dell

Επικοινωνία με την Dell | Contactar a Dell

Связаться с Dell | Dell קשר עם

Regulatory and safety

Κανονισμοί και ασφάλεια | Regulamentações e segurança

Нормативные требования и безопасность | תקינה ובטיחות

Dell.com/contactdell

Dell.com/regulatory_compliance

Regulatory model

Κανονιστικό μοντέλο | Modelo regulamentar

Нормативная модель | דגם תקינה

P73G

Regulatory type

Κανονιστικός τύπος | Tipo regulamentar

Нормативный тип | סוג תקינה

P73G001

Computer model

Μοντέλο υπολογιστή | Modelo do computador

Модель компьютера | דגם המחשב

Latitude 7480



07VJT3A00

© 2017 Dell Inc. or its subsidiaries.

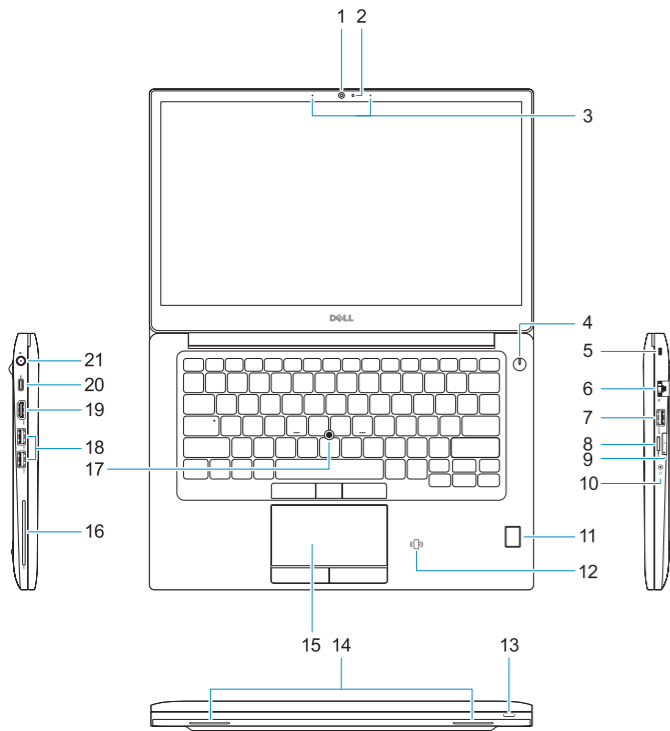
© 2017 Microsoft Corporation.



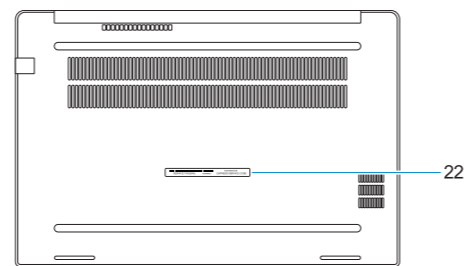
2017-03

Features

Χαρακτηριστικά | Funcionalidades | Компоненты | תכונות



- | | |
|-----------------------------------|---|
| 1. Camera | 12. NFC sensor (optional) |
| 2. Camera status light | 13. Status light |
| 3. Microphones | 14. Speakers |
| 4. Power button | 15. Touchpad |
| 5. Security cable slot | 16. Smartcard reader (optional) |
| 6. Network port | 17. Pointstick (optional) |
| 7. USB 3.0 port with PowerShare | 18. USB 3.0 ports |
| 8. microSD port | 19. HDMI port |
| 9. USIM port | 20. DisplayPort over USB Type-C (optional Thunderbolt™ 3) |
| 10. Headset port | 21. Power connector port |
| 11. Fingerprint reader (optional) | 22. Service tag label |



- | | |
|--|--|
| 1. Κάμερα | 12. Αισθητήρας NFC (προαιρετικά) |
| 2. Λυχνία κατάστασης κάμερας | 13. Λυχνία κατάστασης |
| 3. Μικρόφωνα | 14. Ηχεία |
| 4. Κουμπί λειτουργίας | 15. Επιφάνεια αφής |
| 5. Υποδοχή καλωδίου ασφαλείας | 16. Μονάδα ανάγνωσης έξυπνων καρτών (προαιρετικά) |
| 6. Θύρα δικτύου | 17. Μοχλός κατάδειξης (προαιρετικά) |
| 7. Θύρα USB 3.0 με PowerShare | 18. Θύρες USB 3.0 |
| 8. Θύρα microSD | 19. Θύρα HDMI |
| 9. Θύρα USIM | 20. DisplayPort μέσω USB Type-C (προαιρετικά Thunderbolt™ 3) |
| 10. Θύρα σεντ ακουστικών-μικροφώνου | 21. Θύρα συνδέσμου τροφοδοσίας |
| 11. Μονάδα ανάγνωσης δακτυλικών αποτυπωμάτων (προαιρετικά) | 22. Ετικέτα εξυπηρέτησης |

- | | |
|--|--|
| 1. Câmera | 12. Placa NFC (opcional) |
| 2. Luz de estado da câmara | 13. Luz de estado |
| 3. Microfones | 14. Altifalantes |
| 4. Botão para ligar/desligar | 15. Painel táctil |
| 5. Ranhura do cabo de segurança | 16. Leitor de cartão inteligente (opcional) |
| 6. Porta de rede | 17. Apontador (opcional) |
| 7. Porta USB 3.0 com PowerShare | 18. Porta USB 3.0 |
| 8. Porta microSD | 19. porta HDMI |
| 9. Porta USIM | 20. DisplayPort através de USB de tipo C (Thunderbolt™ 3 opcional) |
| 10. Porta de auscultadores | 21. Porta do transformador |
| 11. Leitor de impressões digitais (opcional) | 22. Rótulo da etiqueta de serviço |

- | | |
|---|--|
| 1. Камера | 12. Датчик NFC (дополнительный) |
| 2. Индикатор состояния камеры | 13. Индикатор состояния |
| 3. Микрофоны | 14. Динамики |
| 4. Кнопка питания | 15. Сенсорная панель |
| 5. Гнездо для защитного троса | 16. Устройство чтения смарт-карт (опция) |
| 6. Сетевой порт | 17. Джойстик (дополнительный) |
| 7. Разъем USB 3.0 с функцией PowerShare | 18. Порты USB 3.0 |
| 8. Разъем microSD | 19. Порт HDMI |
| 9. Порт USIM | 20. Порт DisplayPort через интерфейс USB Type-C (дополнительно через Thunderbolt™ 3) |
| 10. Разъем для наушников | 21. Порт разъема питания |
| 11. Устройство для считывания отпечатков пальцев (заказывается дополнительно) | 22. Метка обслуживания |

- | | |
|------------------------------------|--|
| 1. מצלמה | 12. חיישן NFC (אופציונלי) |
| 2. נורית מצב מצלמה | 13. נורית מצב |
| 3. מיקרופונים | 14. רמקולים |
| 4. לחצן הפעלה | 15. משטח מגע |
| 5. חריץ כבל אבטחה | 16. קורא כרטיס חכם (אופציונלי) |
| 6. יציאת רשת | 17. בקר הצבעה (אופציונלי) |
| 7. יציאת USB 3.0 עם PowerShare | 18. יציאות USB 3.0 |
| 8. יציאת microSD | 19. יציאת HDMI |
| 9. יציאת USIM | 20. יציאת DisplayPort over USB Type-C (אופציונלי Thunderbolt™ 3) |
| 10. יציאת אוזנייה | 21. יציאת מחבר חשמל |
| 11. קורא טביעות אצבעות (אופציונלי) | 22. תותית תג שירות |